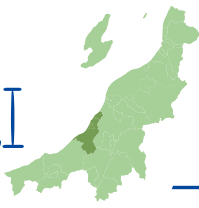


柏崎地域版

柏崎市、刈羽村のみなさんへ

かしかりの虹



〈配布市町村〉

- 柏崎市
- 刈羽村

〈地域版のお問い合わせ先〉

柏崎地域振興局企画振興部 〒945-8558 柏崎市三和町5-55
 ☎0257(21)6208 FAX0257(23)6195
 〈E-mail〉 ngt111810@pref.niigata.lg.jp
 〈URL〉 <http://www.pref.niigata.lg.jp/kashiwazaki/>

〈柏崎地域振興局の夜間休日〉

事故・災害緊急ダイヤル
 ☎0257-21-6226
 ※事故・災害などの緊急時にご連絡ください。



ぴあパーク とうりんぼ

Peach & Agriculture Park

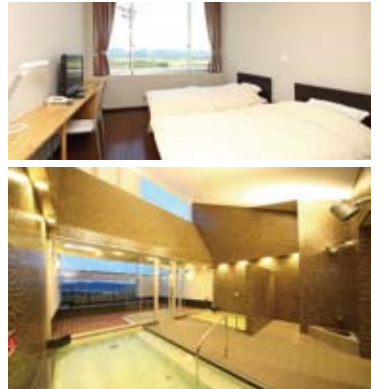
10月1日 OPEN!!

刈羽村を一望できる丘の上に、「ぴあパークとうりんぼ」がオープンしました。人工芝サッカー場・宿泊施設・スイーツガーデン・新潟大学研究施設・桃のほ場や園芸施設などが集まった複合施設です。



泊まりでも、日帰りでもOK!

宿泊交流センターピーチビレッジでは、スポーツ合宿はもちろんホテルとしての利用もできます。(客室13室、合宿時は多目的ルーム使用可能。最大定員60名)
 県内でもめずらしい人工炭酸泉や露天風呂、ミストサウナなどを備えた温浴施設は日帰りでも利用可能です。



JFA公認のサッカー場



刈羽ぴあパークサッカー場は、ナイター照明完備、ロングパイル人工芝を張ったJFA公認のサッカー場です。大型バスでの送迎も利用できます。

宿泊交流センターおよびサッカー場のお問い合わせは

ピーチビレッジ刈羽(株) ☎0257-31-8600

●営業時間 10時～22時(年中無休)

「ぴあパークとうりんぼ」刈羽村大字刈羽4286番地2

詳しくは、ホームページ <http://pvk.co.jp/> をご覧下さい

季節の味をお届けします



●営業時間 10時～21時(年中無休)
 ☎0257-31-8869

スイーツガーデンは南欧のカントリーハウス風のお店で、洋菓子や和菓子の製造と販売を行っています。併設のカフェでのんびりとスイーツを楽しんでみてはいかがでしょうか。

他にもピザやパスタなどのお食事メニューも豊富です。お菓子・食事ともに、地元の果物や野菜を使った季節の味をお届けします。

インタビュー



パティシエ 青柳孝二さん

オススメは、開店に合わせて開発した新製品「どんげらまんじゅう」です。丁寧に小豆の皮をむいて作ったこしあんに黒糖たっぷりのおまんじゅうです。お土産にぜひどうぞ。



かしわざき探訪

知っていますか? 柏崎野菜



「米山さんから雲が出た」で全国的に有名な民謡、柏崎三階節に、「かすが白瓜 橋場まくわ ぞうじ(野菜) 上原つびなす さてまた 下原青南瓜」という一節があります。

この唄に歌われるように、柏崎地域は古くから野菜どころとして知られていました。

柏崎の風土が育んできた「柏崎伝統野菜」6品目と、柏崎全地域で栽培に力を注いでいる「柏崎地場特産品」15品目の計21品目を「柏崎野菜」に認定しています。

柏崎伝統野菜

- ① 刈羽節成きゅうり…現在のきゅうりの原点
- ② 緑なす…皮が薄く肉質なめらか
- ③ 与板菜…与板地区の名をもつ野沢菜の1種
- ④ 仙人菊…極めて珍しい白色の食用菊
- ⑤ 黒姫人参…鮮やかな色と長さ、歯触りの良さが人気
- ⑥ 新道いも…里いもの風味が活きる、丸形の芋

柏崎地場特産品

つらなす、マコモタケ、新道柿、磯之辺トマト、ズイキ、土垂、そら豆、ゆうごう(夕顔)、糸うり、カリフラワー、えだまめ、オータムポエム、ぜんまい、越後姫(いちご)、宝交早生(いちご)

☎ 企画振興部 地域振興課
 ☎0257-21-6208 FAX0257-23-6195

地域からのお知らせ

クマ大量出没、まだまだ注意

今年は山の木の実の凶作により、クマがエサを求めて動き回り、人里への出没が多発しています。前回大量出没のあった平成22年は、11月の1か月間で県内全体で300件程の目撃がありました。今年もまだまだ注意が必要です。山へ行く際は、ラジオやクマ避け鈴を忘れず持っていきましょう。

- とにかく落ちつくこと。
- 走って逃げないこと。
- 地面に伏せ、両手で頭と首の後ろを守ること。



☎ 健康福祉部 衛生環境課
 ☎0257-22-4180 FAX0257-22-4190